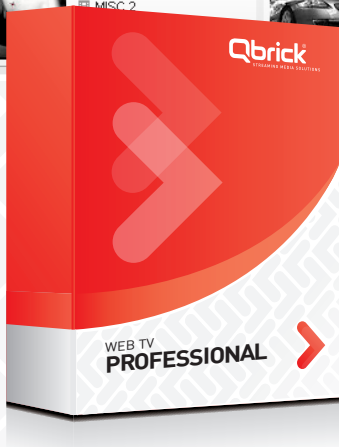
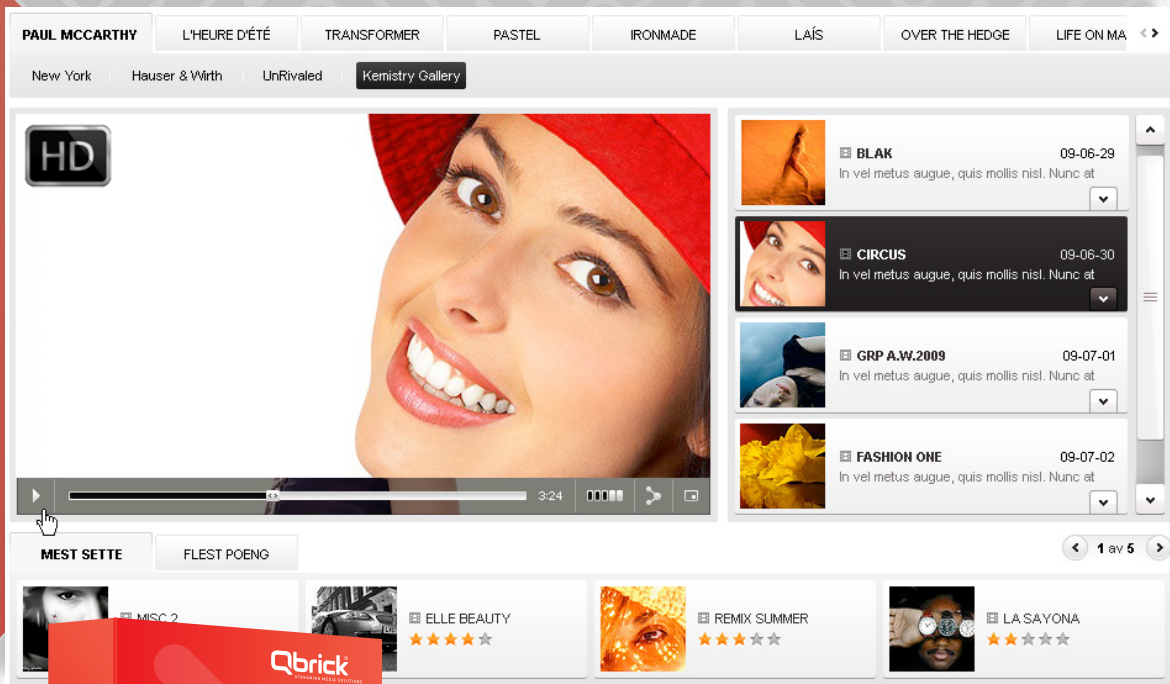


BECAUSE WE CARE ABOUT YOUR CONTENT



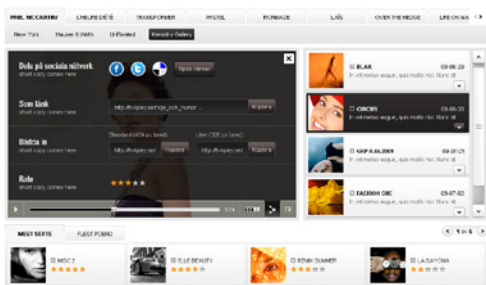
WEB TV PROFESSIONAL 3.0



FUNKSJONER

FLASHSPILLEREN

- Valgfri størrelse
- Organisering gjennom kategorier
- Farger som er tilpasset profilen
- Valgfri plassering av video, kategorier mm
- Mulighet for helskjerm
- Informasjon om videoklippet
- Direktelink til videoklippet
- Viral video
- Søk, tips en venn og RSS
- Mulighet til å publisere på Facebook, Twitter etc



Qbrick VMS

- Ubegrenset antall brukere
- Spillelister
- Embed spiller for visning av enkelt videoklipp
- Statistikk- Google analytics

Tillegg

- Sikkerhet
- HTTPS
- Integrasjon -XML



Teknisk informasjon

- Flash streaming live og on-demand
- Støtte for Flash Progressive Download

Automatisk tilpassing av video (nCode)

- Støtter konverteringen av de fleste videoformater bla. MPEG, 1/2/4, WMV, DV, 3GP, ASF, MOV og AVI

Standard 400, 800 og 1200 Kbps
 HD+ 1800 og 2400 Kbps

Avspilling

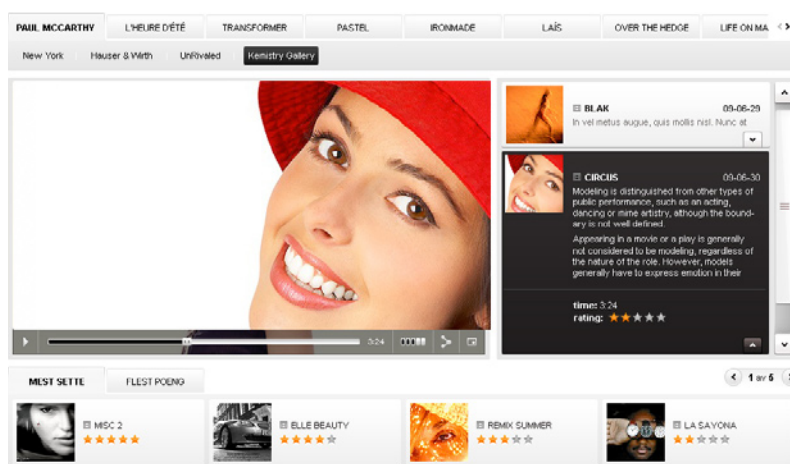
Spilleren i Flash som kan embedes inn i et vagfritt nettside med embed kode, iFrame eller direktelink.

- Flash On2 VP6 Video (H264 som ekstra valg)
- MP3 audio
- Automatisk generert thumbnails.

WEB TV PROFESSIONAL 3.0

Med Web-TV Professional 3.0 kan man samle ubegrensede antall filmer i samme arkivspiller, og gjøre de tilgjengelige for besøkere på sin nettside. Spilleren kan også brukes til å publisere live sendinger. Arkivspilleren som er bygget i Flash, kan enkelt embeddes hvor det passer best på nettsiden. Enkelt klipp kan også publiseres i tillegg til arkivspilleren. Spilleren har den aller nyeste teknologien fra Adobe, Dynamic streaming som gjør at seeren alltid får den beste videokvaliteten.

Web-TV Professional er en hosted tjeneste som er tilgjengelig 24/7/365 via internet. I tjenesten er drift inkludert, support og løpende oppdateringer.



VMS (Video management system)

Med Web-TV Professional følger det med brukervennlig VMS, hvor man kan skrive in rubrikker og tekster i tillegg til å laste opp videoklipp. Videoklippene tilpasses så for å kunne vises på internett og en thumbnail genereres automatisk. Det er derfor meget raskt og enkelt å starte sin egen web-tv. Hvem som helst kan administrere tjenesten. Man logger seg inn via internett og kan når som helst publisere sine filmer. Kan integreres mot CMS; Escenic, EpiServer, Polopoly etc.



Slik arbeider man med Web TV Professional.

1. Last opp videoklippet.
2. Legg til eller gjør forandringer i etterkant og skap spillelister eller send live.
3. Håndtere filer
4. Administrere brukere og søkbare kategorier

